



# **Les agents biologiques de dégradation du bois mis en œuvre en Guyane**

## **Les insectes à larves Xylophages**

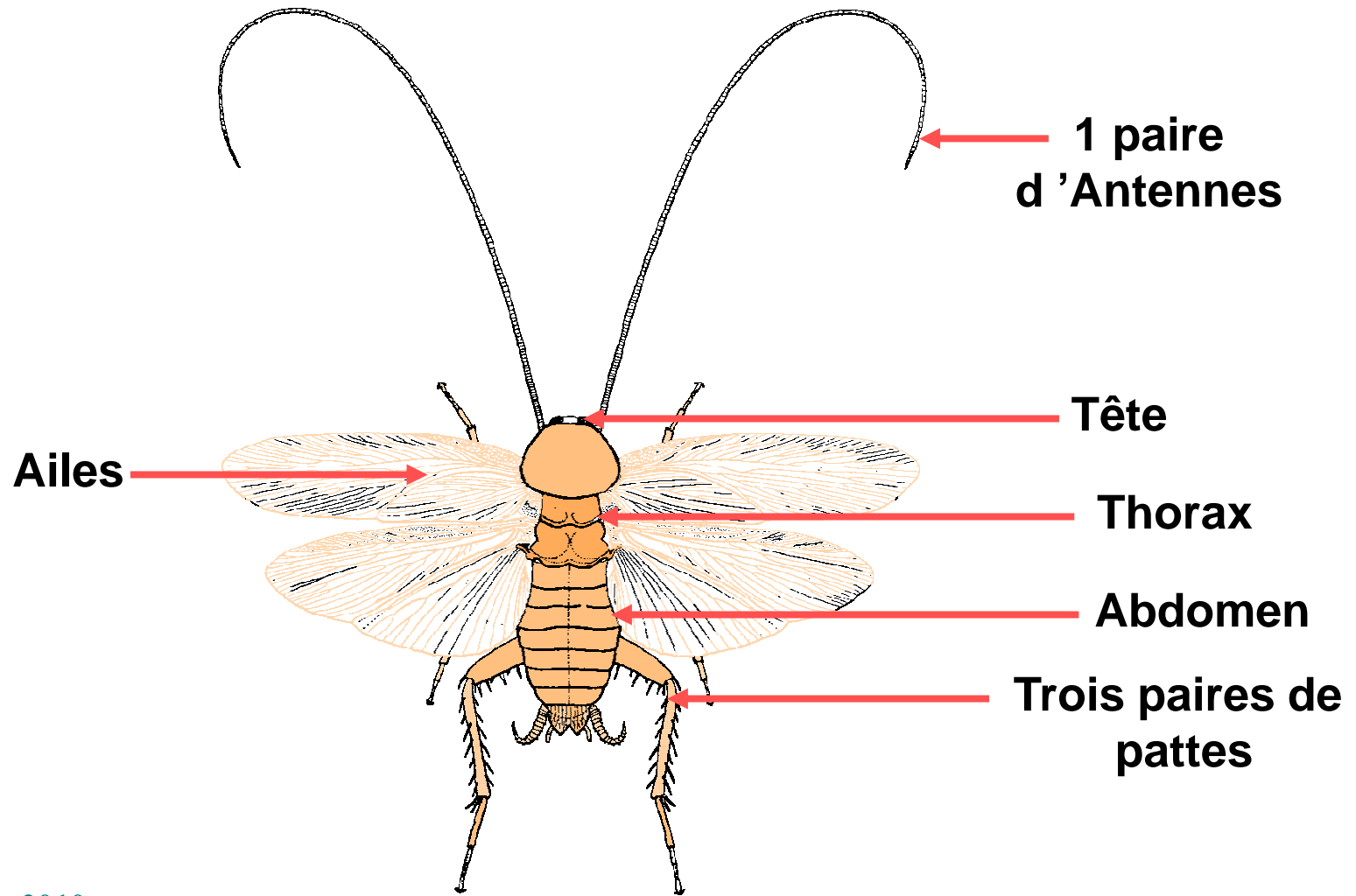
Ivan PAULMIER

9 septembre 2010

- **Insectes xylophages de bois secs**  
Humidité : 7  $\leq$  18%  
Bois de construction - Charpente  
meubles ...
- **Insectes xylophages de bois frais**  
Humidité > 18 %  
Arbres dépérissants - grumes ...
- **Insectes nidificateurs**  
Bois dégradés par des champignons

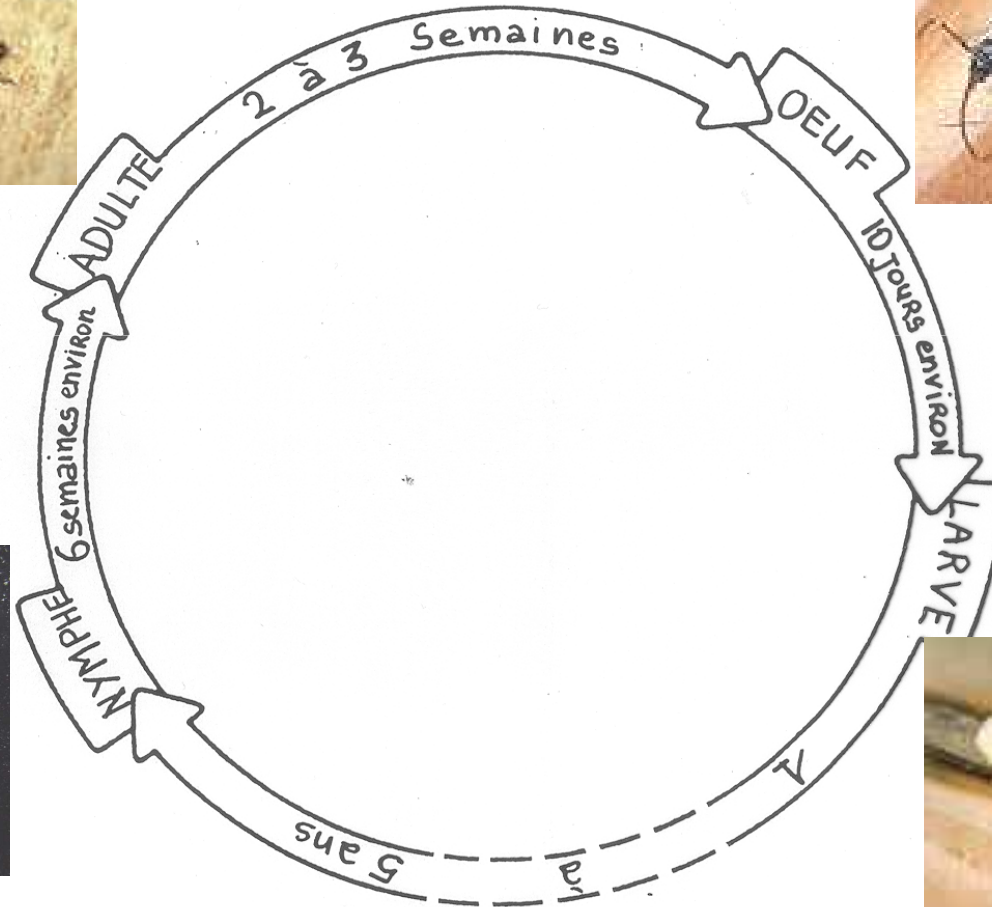
# Les insectes à larves xylophages

## Morphologie des insectes

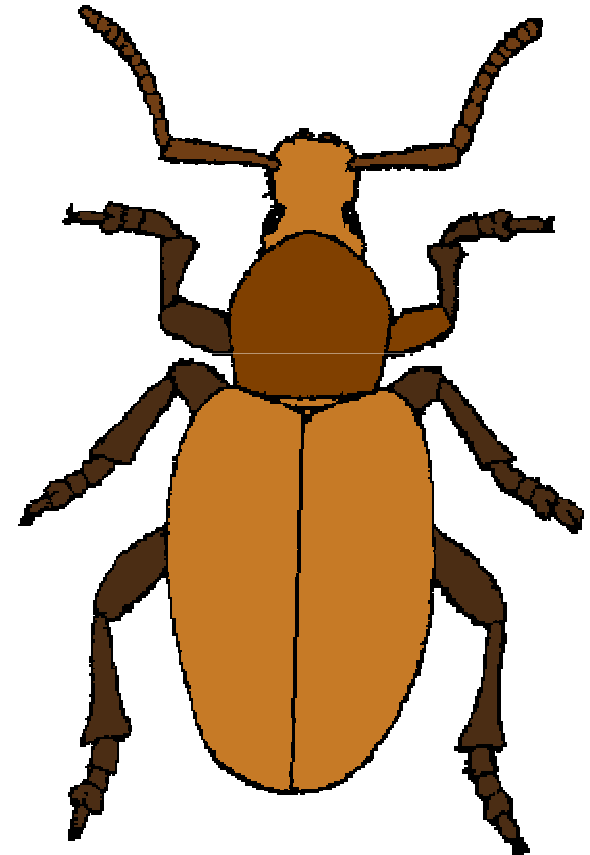
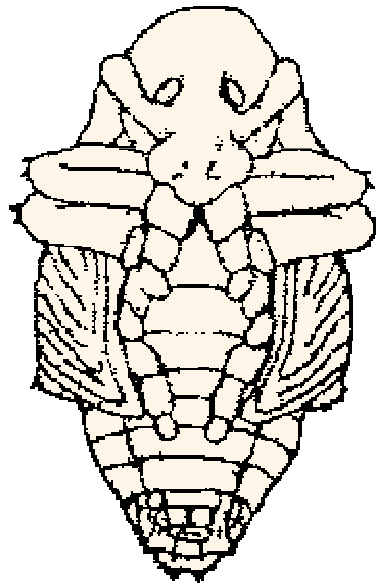
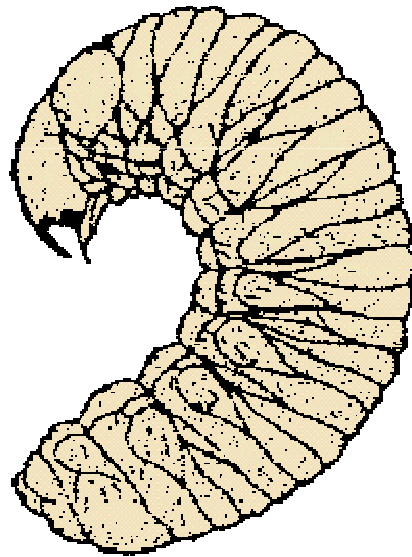
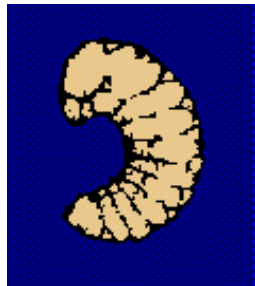


*Periplaneta americana.*  $\frac{1}{2}$

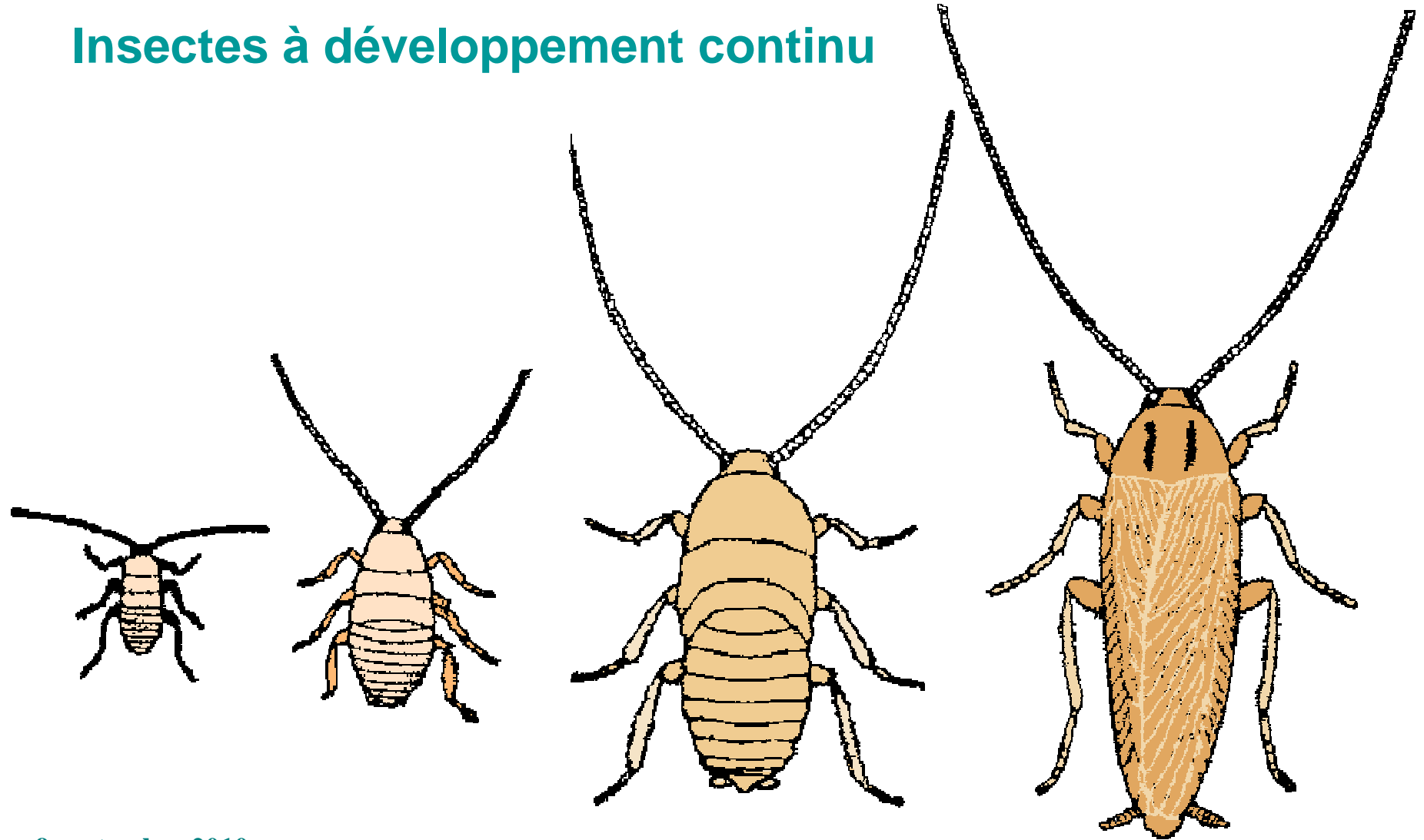
## Cycle biologique



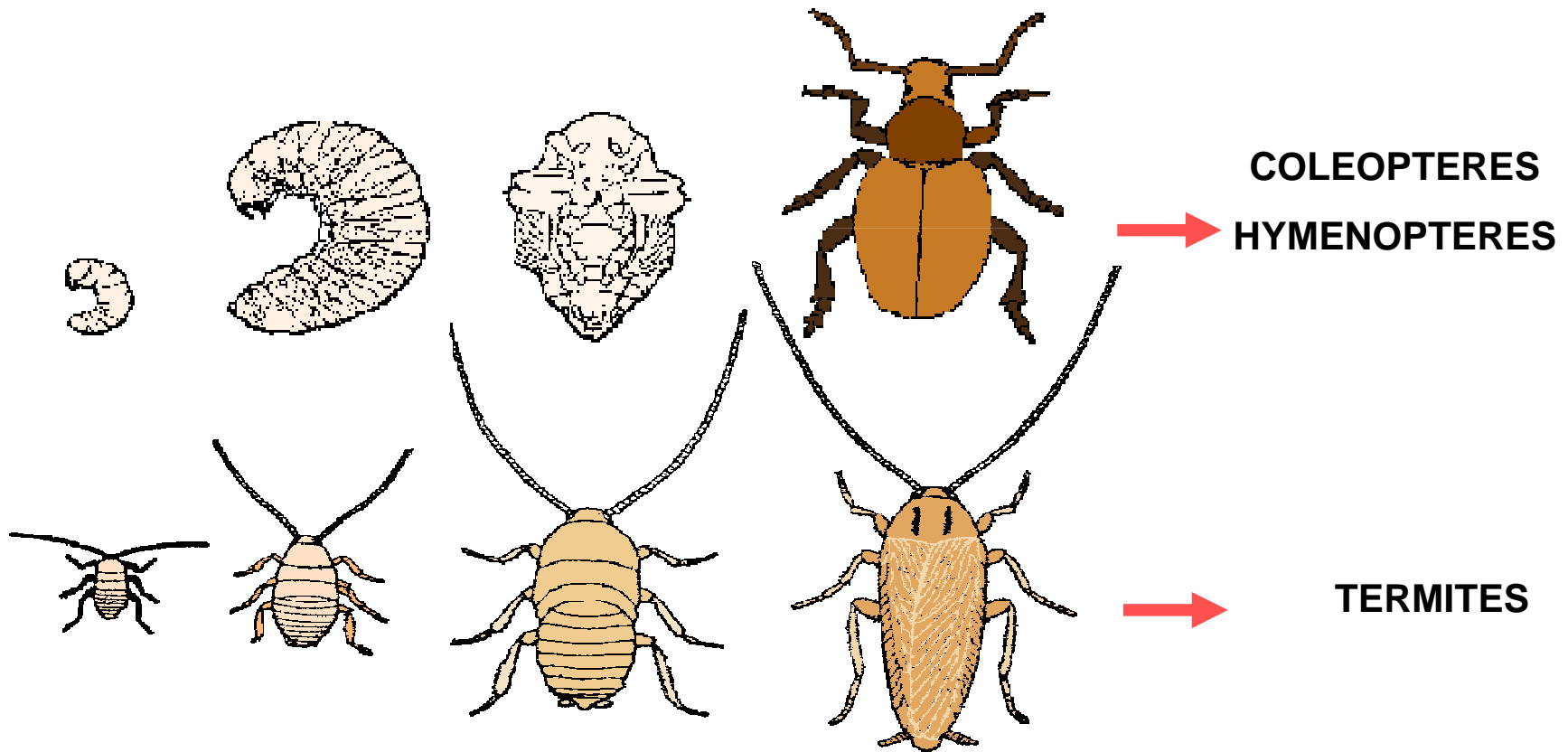
## Insectes avec métamorphose



## Insectes à développement continu

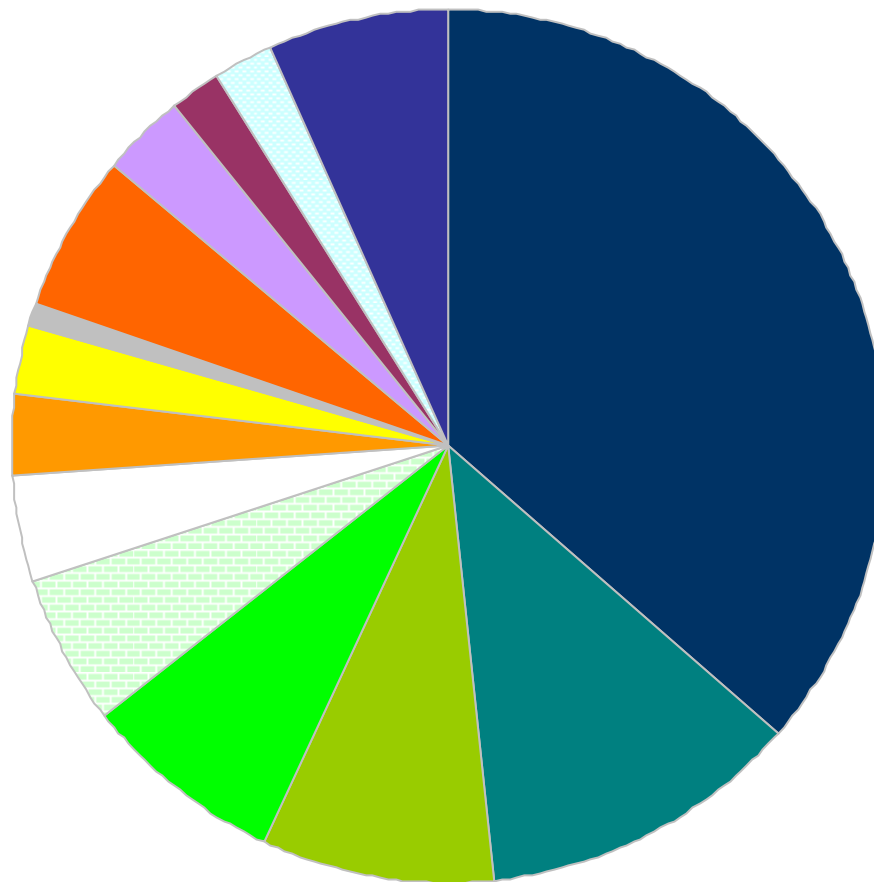


## LES CYCLES BIOLOGIQUES



# Les insectes à larves xylophages

Répartition des différents ordres



- Coléoptères: 360000
- Lépidoptères: 120000
- Hyménoptères: 85000
- Diptères: 75000
- Hémiptères: 55000
- Autres insectes: 37000
- Arachnides: 30000
- Crustacés: 25000
- Myriapodes: 8000
- Mollusques: 60000
- Protozoaires: 30000
- Vers: 20000
- Autres Invertébrés: 20000
- Vertébrés: 67000



## COLEOPTERES





# Les insectes à larves xylophages

capricorne



vrillette



lyctus

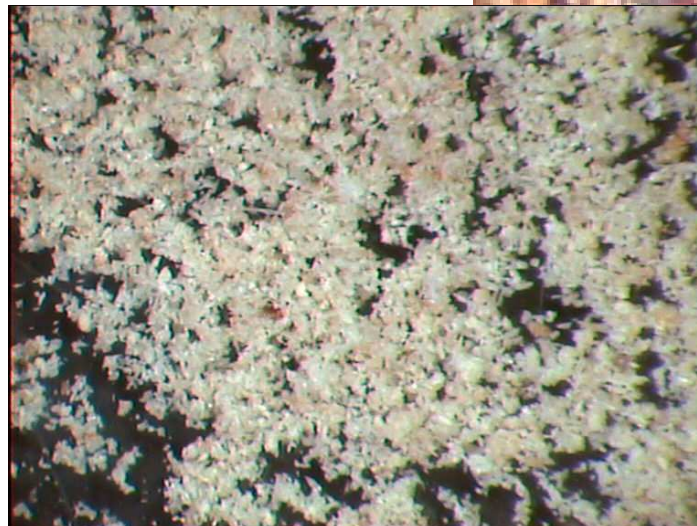
# Les insectes à larves xylophages





# Les insectes à larves xylophages

---



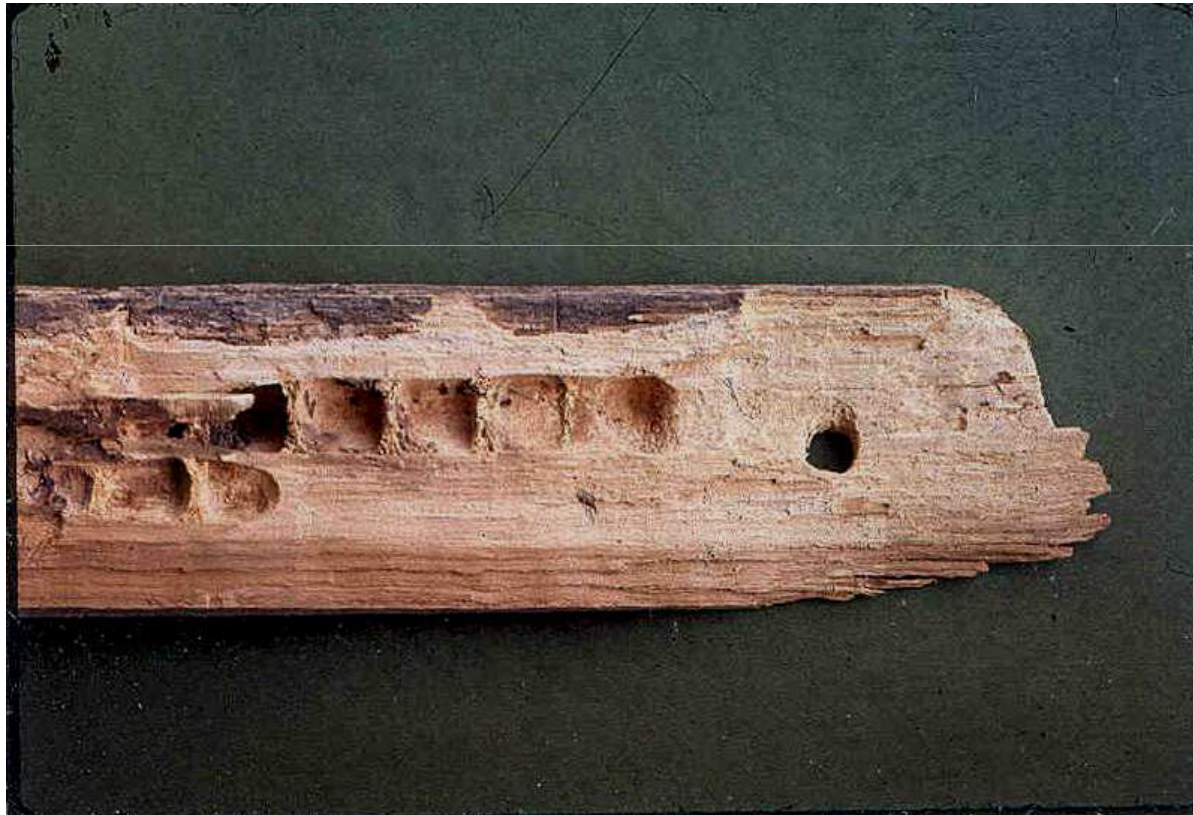
9 septembre 2010

## Les Hyménoptères



L'abeille charpentière  
Genre *Xylocopa*

## L'abeille charpentière Genre *Xylocopa*





## Les fourmis



# Les insectes à larves xylophages

---

## Les fourmis



## Les fourmis



## Les fourmis

